

취급설명서

Hydraulic Stacker Crane Buffer(KCSC)

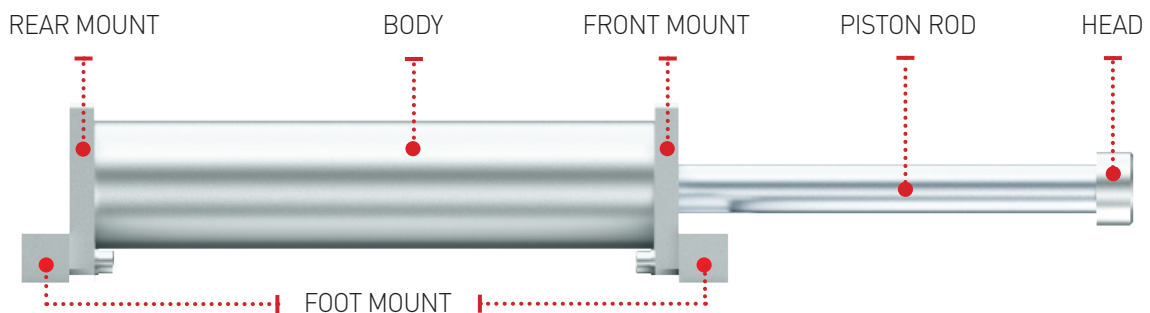
※ 내용은 성능 향상을 위해서 예고 없이 변경될 수 있습니다.

1. KCSC Series Stacker Crane Buffer의 구조와 작동 원리

KCSS Series는 Gas Return 방식으로 되어 있는 제품으로 Oil양에 비해 Gas량이 상대적으로 크게 설계되어 있어 Low Peak 및 Low Recoil Force 를 갖습니다. 따라서 정상운전 시에는 최소의 저항력으로 동작하면서 비상시에는 안전하게 감속시켜줍니다.

자동화된 물류시스템의 스택커 크레인에 주로 사용하는 제품으로 Stroke 1500mm, 에너지 흡수용량 800kJ까지 대용량의 표준품을 생산하고 있으며, 그 외 특수사양은 주문생산 방식으로 공급하고 있습니다.

또한 산업안전 규격 OSHA, AIST, CMAA, DIN, FEM 등 표준규격에 의하여 생산 공급하고 있습니다.



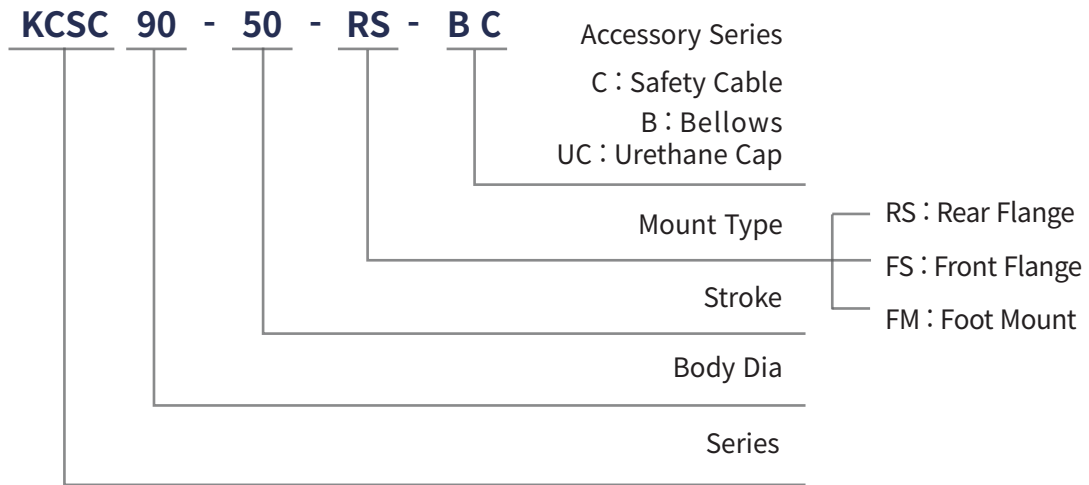
2. KCSC 특징

- ① 최대 충돌속도 : 3.8m/s
- ② 사용온도 : 표준품 (-10~80°C), Special (-30~100°C)
- ③ Return 방식 : Nitrogen Gas
- ④ Piston Rod : Hard Chrome(25 μ m이상)
- ⑤ Body 및 Mount : 백색아연도금

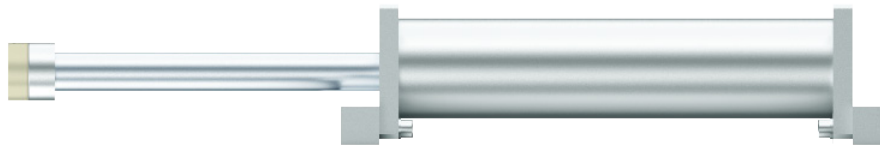
3. KCSC Options

- ① Protective Bellows
- ② Safety Cable
- ③ Urethane Cap
- ④ Mounting Plates
- ⑤ Foot Mounts
- ⑤ Sensor

4. KCSC Series Ordering Information



5. Accessory



Urethane Cap



Sensor Type

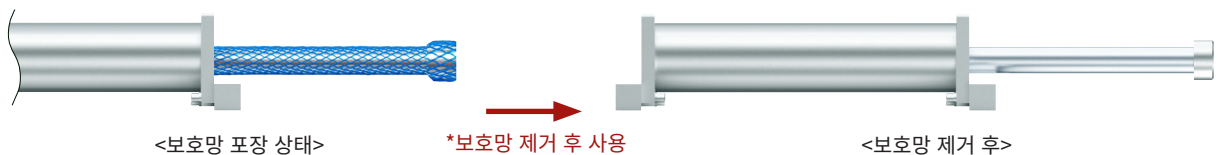
6. Special Order

- Temperature : -30~100°C
- Special Coatings
- Body Chrome Plating
- Stainless Steel

7. 취급 시 유의사항

KOBA의 Stacker Crane Buffer는 긴 수명을 사용할 수 있도록 설계되어 있으며 다음과 같은 사항을 고려하여 사용하십시오.

- 1) 용량 선정이 적정하게 되어 있는지 확인 하십시오.
- 2) 사용온도가 적정한지(표준온도 -10°C~80°C)확인하시고 그 외에 온도에 대하여서는 본사나 대리점에 문의하여 주십시오.
- 3) 취부 Bolt나 Lock Nut, Set Screw등이 적정하게 조여있는지 확인 후 사용하십시오.
- 4) 본체에 용접이나 도장을 하지 마십시오.
- 5) Piston Rod에 흠집이나 도장을 하지 마십시오.
(Stacker Crane Buffer의 누유로 인한 수명을 단축시킵니다.)
- 6) Piston Rod 보호용 제품보호망을 반드시 제거 후 사용하십시오.



8. 설치 시 유의사항

- 1) 충돌물과 Stacker Crane Buffer의 설치각도(θ)는 통상적으로 0~100mm까지는 3.5°이내 101~200mm까지는 3°이내로, 201~300mm까지는 2.5°이내이며, 301mm이상은 1°이내로 설치하여 주십시오.



KCSC Stacker Crane Buffer

9. 점검

Stacker Crane Buffer의 안정적이고 정상적인 사용을 위해서는 다음과 같은 사항을 점검 하여야 합니다.

- 1) Piston Rod의 이물질 유무 상태를 확인하시고 이물질이 있을 경우 깨끗하게 제거 하여 주십시오.
- 2) 씰 부위에 오일의 누유를 확인 하십시오.
- 3) Stoke 구간의 치수를 확인 하십시오.
Stoke에 따라 정상적인 치수가 나오지 않으면, 가스 주입밸브를 통하여 가스를 보충하고 다른 문제가 있는지 체크해야 합니다.



본 제품은 엄격한 품질관리를 거쳐서 만들어진 제품입니다.
제품보증기간은 구입일로부터 12개월 입니다.

1. 무상 서비스 안내

정상적인 상태에서 제품보증기간 이내에 이상이 발생했을 경우, 당사 대리점이나 본사에 의뢰하시면 무상으로 수리 또는 교환 서비스를 받을 수 있습니다.

2. 유상 서비스 안내

다음과 같은 경우에 무상 서비스를 받을 수 없습니다.

- 1) 사용상, 취급상 부주의
- 2) 무상 보증 기간이 경과한 경우
- 3) 제품의 표준 또는 정상 환경 범위 외 사용으로 이상 동작 발생 또는 사용 불가 시
- 4) 사용자 부주의(임의로 분해, 조립, 개조)에 의한 고장 또는 손상
- 5) 천재지변에 의한 고장 및 손상
- 6) 운송 중의 잘못으로 인한 파손 시
- 7) 외부 충격이나 파손, 누유 등에 의한 고장 또는 손상

KOBA
BEST SHOCK ABSORBER
(주)케이오비에이

서울특별시 구로구 부일로 869 KOBA TOWER 6층
TEL : 1522-0345 / FAX : 02-2611-5970 / E-Mail : koba@koba.co.kr